

Deutschland



MIGRATION



82,4 Mio. Gesamtbevölkerung
11,2 Mio. ausländische Bevölkerung

TOP BRANCHEN

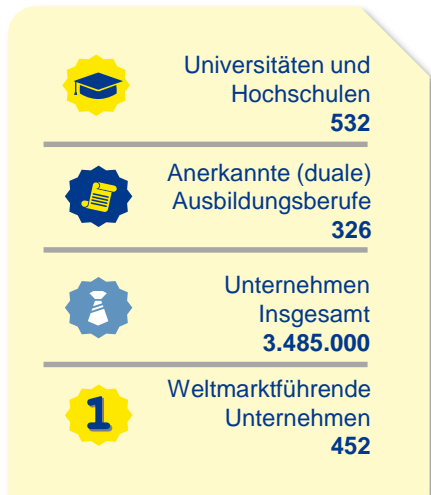
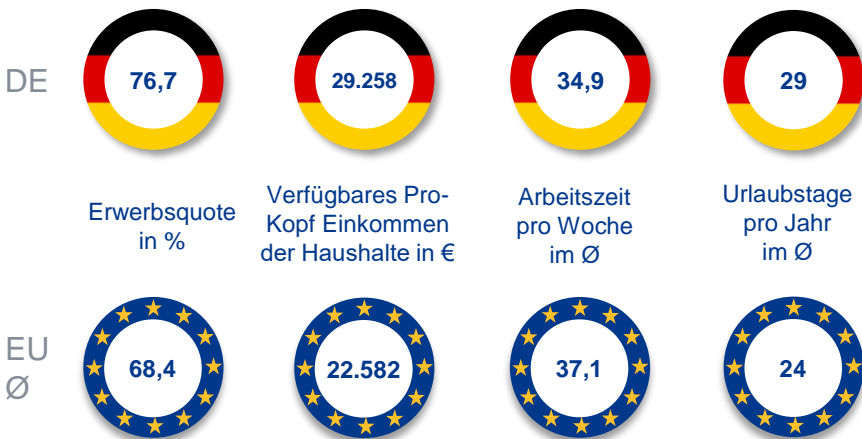
(Beschäftigte aus EU-Ausland in Deutschland)

Verkehr und Logistik 18,7%	Lebensmittel und Gastgewerbe 12,3%	Bau- und Ausbau 9,9%	Fertigung 9,2%
	Fertigungstechnik 10,0%	Reinigung 7,1%	Gesundheit 6,3%

NCO EURES - Deutschland

Weitere Informationen
<http://ec.europa.eu/eures>
www.eures-deutschland.de
www.make-it-in-germany.com

ARBEITEN IN DEUTSCHLAND



SOZIALSYSTEM IN DEUTSCHLAND*

*in sozialversicherungspflichtiger Beschäftigung



Elterngeld: bis zu **1.800 €** monatlich für max. **14** Monate
Elternzeit: bis zu **3** Jahre pro Kind



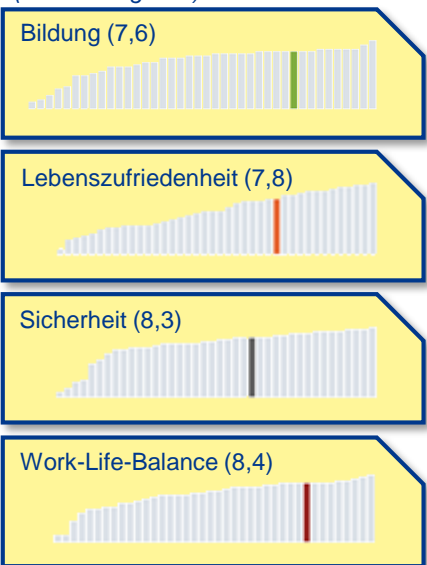
Arbeitslosenversicherung nach 1 Jahr Beschäftigung:
60% des Nettoverdienstes für 1 Jahr, max. **2** Jahre



Krankenversicherung: Arbeitgeber zahlt anteilig
Krankengeld: Lohnfortzahlung durch AG 6 Wochen (100%)
70% Brutto ab 6 Wochen Arbeitsausfall

OECD BETTER LIFE INDEX

(Ländervergleich)



LEBEN IN DEUTSCHLAND



1.595 Sonnenstunden | 500 Skigebiete | 2.200 Badeseen | 2.442 km Küste
114.191 km² Waldfläche | 40.000 km Radstreckennetz | 580.000 Vereine
88.350 Sportvereine | 46 Unesco-Weltkulturerbestätten | 1.734 Kinos
340 Sternrestaurants | 5.000 Biersorten | 1.500 Wurstsorten | 300 Brotsorten