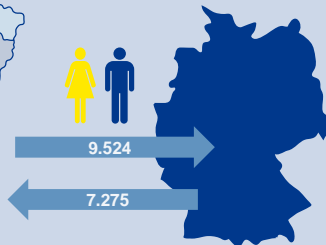


Slowakei

EURES-LÄNDERSTECKBRIEF

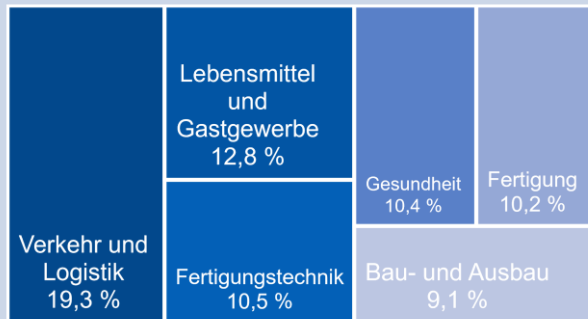


Wanderungen slowakischer Staatsbürger:innen



TOP Branchen

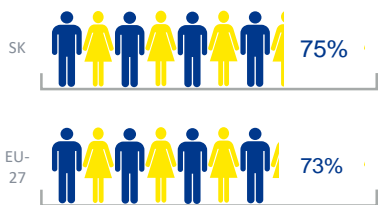
Beschäftigte aus Slowakei in D zum 30.09.2022



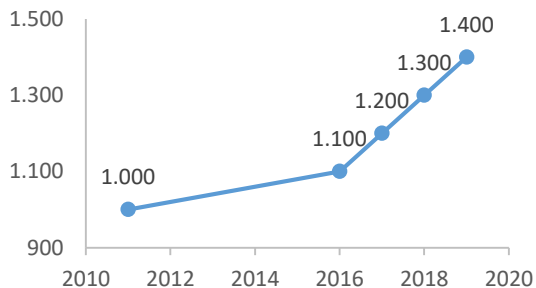
NCO EURES-Deutschland
Weitere Informationen
<http://ec.europa.eu/eures>
www.eures-deutschland.de

Bevölkerung, Wanderung

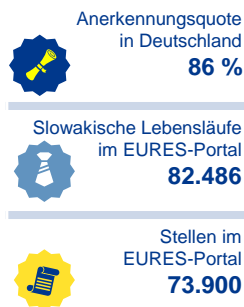
Erwerbsbevölkerung



Anzahl Rückkehrer:innen



Potenzial



Arbeitsmarkt

Überschüsse und Bedarfe

- Bauarbeiter:innen
- Kellner:innen
- Transporter-Fahrer:innen
- Reinigungskräfte
- Unqualifizierte Kräfte

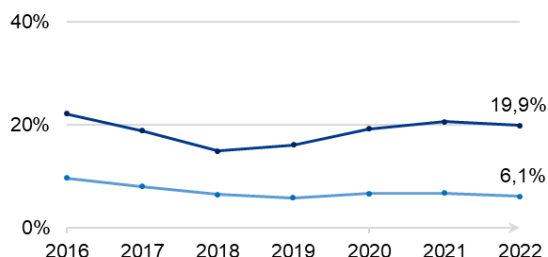
- Ärzt:innen
- Krankenpflege
- Fließbandarbeit
- LKW-Fahrer:innen
- Gabelstaplerfahrer:innen
- Köch:innen
- Maurer:innen

Qualifikationsniveau

- 27,9 % Hochschulabschluss
- 65,4 % Sekundarstufe II
- 6,7 % Primäre Schulbildung

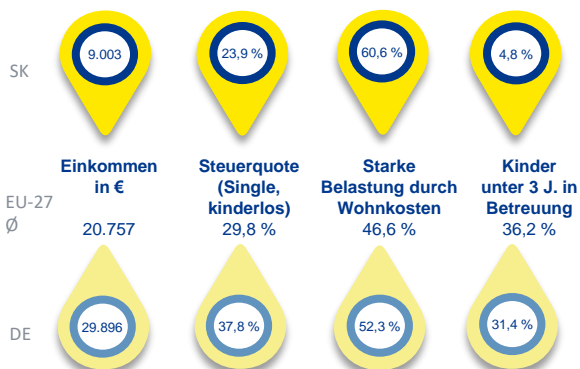


Arbeitslosigkeit Jugendarbeitslosigkeit

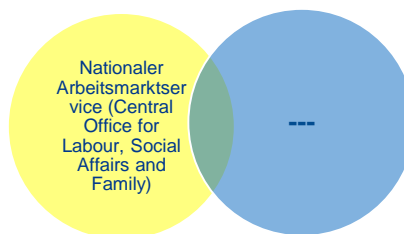


Push- und Pull-Faktoren, EURES-Netzwerk

Vergleich zum EU-Durchschnitt



Mitglieder & Partner



28 EURES-Berater:innen

Social Media (EURES)

